

Puzzel mee, kraak de code en scoor het Wecycle Recycle Baas Certificaat I

Door de verschillende puzzels in deze krant goed op te lossen, kun je de code kraken



WECYCLE

SCHOOBKRAANT

Nieuwsbericht uit de toekomst 2035

MOBIELTJES, FÖHNS EN LAMPEN: BIJNA NIET MEER TE KOOP

Van onze verslaggever, 5 september 2035

Het wordt steeds moeilijker om nieuwe apparaten en lampen te kopen. De voorraden zijn op en fabrieken hebben niet genoeg grondstoffen meer om nieuwe te kunnen maken.



WE KUNNEN NIET EINDELOOS GRONDSTOFFEN UIT DE NATUUR HALEN

Je haar drogen, je mail checken of een foto posten, zelfs een kopje koffie drinken kunnen we binnenkort wel vergeten, want daar zijn allemaal apparaten voor nodig. Ook is er steeds minder licht te zien in de huizen

en op de straat, want voor nieuwe lampen is ijzer en glas nodig. Ook die grondstoffen zijn er bijna niet meer. De regering heeft maatregelen aangekondigd: er komt een landelijke inzamelactie om zo veel mogelijk

apparaten en lampen in te zamelen voor recycling. Hier hadden we natuurlijk al veel eerder aan moeten beginnen...

Zou dit echt kunnen gebeuren?

Nou... misschien niet precies op deze manier maar we moeten wel oppassen. We kunnen niet eindeloos grondstoffen uit de natuur halen. Deze raken een keer op. Bovendien is het slecht voor het milieu. Het is veel beter om alle apparaten en lampen in te zamelen als ze zijn afgedankt en dan weer te recyclen tot nieuwe grondstoffen.

In deze krant lees je van alles over het inzamelen en recyclen van elektrische apparaten en spaarlampen, zodat jullie in de toekomst nooit zonder zullen zitten! Door de verschillende puzzels goed op te lossen, kun je bovendien de code ontdekken en je eigen certificaat maken op wecycle.nl/kids.

INZAMELEN!

Wat zijn elektrische apparaten?

Alles met een stekker of een batterij is een elektrisch apparaat dat gerecycled kan worden. In ieder huis zijn ongeveer 90 elektrische apparaten en 60 spaarlampen aanwezig.

puzzel 1

Welk apparaat is ingeleverd?

In het Recyclehuis zijn heel veel soorten apparaten en lampen. Maar er is ook al een apparaat ingeleverd voor recycling. Kun jij ontdekken welk apparaat dat is?

Streep de apparaten weg die je in het huis ziet. Het apparaat dat niet in het huis is, blijft over want dat apparaat is al netjes ingeleverd voor recycling.

- Broodrooster
- Fototoestel
- Mobieltje
- Ventilator
- Elektrische tandenborstel
- Radio
- Computer
- Föhn
- Frituurpan
- Kerstverlichting
- Koffiezetapparaat
- Elektrisch speelgoed
- Mixer
- Kruimeldief
- Bureau lamp
- Boor

Gebruik de **tweede letter** van de oplossing



Bezoek onsrecyclehuis.nl

Ontdek welke spullen je allemaal kunt inleveren voor recycling en waar je dit kunt doen!



INLEVEREN!

Heb je al je apparaten en lampen netjes ingezameld? Dan kun je ze nu gaan inleveren.

Dit kan bij de milieustraat van je gemeente maar ook in winkels zoals bouwmarkten, tuincentra, elektronikawinkels en in steeds meer supermarkten. Ook staat bij veel kinderboerderijen een inleverbak voor kleine apparaten. Dan help je ook direct de dieren! Doet jouw school ook mee met de Wecycle-inzamelactie? Dan lever je natuurlijk daar je kleine apparaten in! Vraag je juf of meester of jullie meedoen.



Logiquiz

puzzel 2

Lees de aanwijzingen en ontdek wie wat waar heeft ingeleverd voor recycling.

Fleur, Lorenzo, Marloes, Lucas en Coen hebben allemaal een apparaat of een lamp ingeleverd voor recycling. Kun jij ontcijferen wie wat waar heeft ingeleverd? Lees de aanwijzingen goed door, combineer ze en zet een + in het juiste vakje en een - als het niet klopt. De eerste aanwijzing hebben we al voor de helft voor je ingevuld.

SOORT APPARAAT

	BOOR	FÖHN	MOBIELTJE	LAMP	KLOKRADIO
FLEUR					
LORENZO					
MARLOES					
LUCAS					
COEN					

WAAR INLEVEREN

	BOOR	FÖHN	MOBIELTJE	LAMP	KLOKRADIO
BOUWMARKT	+				
KINDERBOERDERIJ	-				
ELEKTRONICA-WINKEL	-				
SUPERMARKT	-				
SCHOLEN INZAMELACTIE	-				

AANWIJZINGEN

- De boor is ingeleverd in de bouwmarkt maar niet door een meisje.
- Lorenzo heeft zijn mobieltje ingeleverd maar niet bij de scholen inzamelactie.
- Coen heeft meegedaan aan een scholen inzamelactie.
- Fleur heeft haar föhn ingeleverd. Ze heeft de föhn niet bij een elektronikawinkel ingeleverd.
- In de elektronikawinkel is door een jongen een apparaat ingeleverd.
- De lamp is ingeleverd in de supermarkt maar niet door Lucas.
- De klokradio wordt door een jongen op school ingeleverd.

Wat heeft Marloes ingeleverd?
Neem de **tweede letter**:

OPNIEUW GEBRUIKEN!

Van grondstof weer terug naar nieuwe spullen

Van alle grondstoffen kunnen weer nieuwe apparaten en lampen of hele andere spullen worden gemaakt, zoals een bushokje of een fiets. Zo is de cirkel weer rond. We kunnen blijven genieten en toch goed voor het milieu zorgen.



puzzel 4

Re+bus

WOORD 1



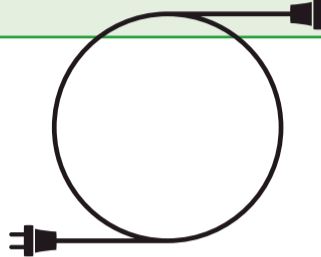
WOORD 2

-RAD
O=S



WOORD 3

SN=G
R=D



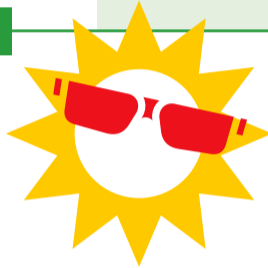
WOORD 4

B=V



WOORD 5

-Z

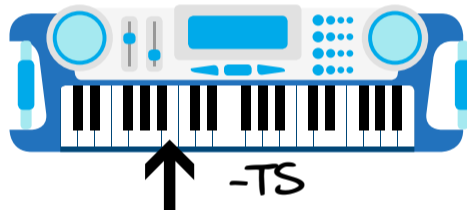


+

-E



WOORD 6



↑ -TS

+



C=K
-PUTER
+ST

OPLOSSING



Neem de zesde letter van het laatste woord

Ontdek de code en scoor je eigen Wecycle Recycle Baas Certificaat !!

Ga naar wecycle.nl/kids, vul de code in, is deze correct? Dan kun je direct je eigen certificaat downloaden!

-advertentie-
HEB JIJ AL EEN JEKKO?



Jekko is de handige inzamelbox voor thuis om oude kleine apparaten, lege batterijen en kapotte lampen in te verzamelen en daarna in te leveren bij de milieustraat van je gemeente of in een inleverbak in de winkel. Jouw school mag gratis Jekko's bestellen bij Wecycle.